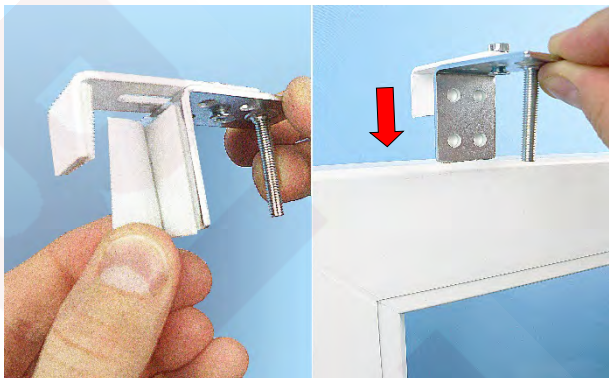


## JAK ZAMONTOWAĆ - INSTRUKCJA

### Wskazówki

- Elementy potrzebne do zamontowania maty dołączone są do otrzymanej przesyłki.



1. Usunąć paski ochronne i nasunąć wieszak na ramę skrzydła okiennego (minimum 2szt na matę). Ich rozstaw musi pokrywać się z otworami montażowymi w macie.



2. Zsunąć nakładkę, a następnie dokręcić śrubę kontruującą wieszak.



3. Zamocować belkę górną maty na wieszakach, a następnie dokręcić śrubę kontruującą.

### Użytkowanie

- Aby opuścić matę, należy chwycić za sznurki sterujące i pociągnąć je w kierunku środka maty.
- Aby zahamować matę, należy opuścić ją na wybraną wysokość, wychylić sznurki sterujące na zewnątrz maty i następnie delikatnie je popuścić.



4.

