

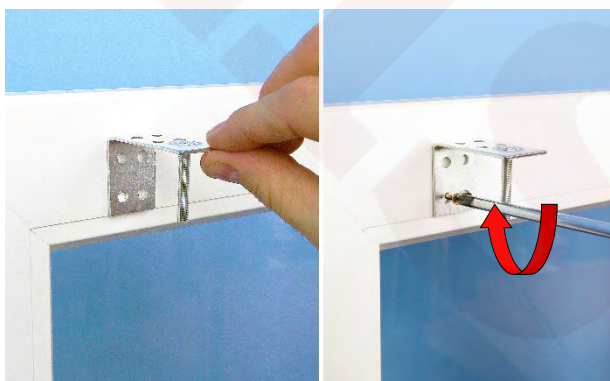
JAK ZAMONTOWAĆ - INSTRUKCJA

Wskazówki

- Elementy potrzebne do zamontowania maty dołączone są do otrzymanej przesyłki.



1. Przed przykręceniem wieszaków należy upewnić się, że ich rozstaw pokrywa się z otworami montażowymi maty.



2. Zaznaczyć miejsce i dołączonymi do zestawu wkrętami przykręcić wieszaki do skrzydła (minimum 2szt wieszaków na matę).



3. Zamocować belkę górną maty na wieszakach, a następnie dokręcić śrubę kontrolującą.

Użytkowanie

- Aby opuścić matę, należy chwycić za sznurki sterujące i pociągnąć je w kierunku środka maty.
- Aby zahamować matę, należy opuścić ją na wybraną wysokość, wychylić sznurki sterujące na zewnątrz maty i następnie delikatnie je popuścić.



4.

