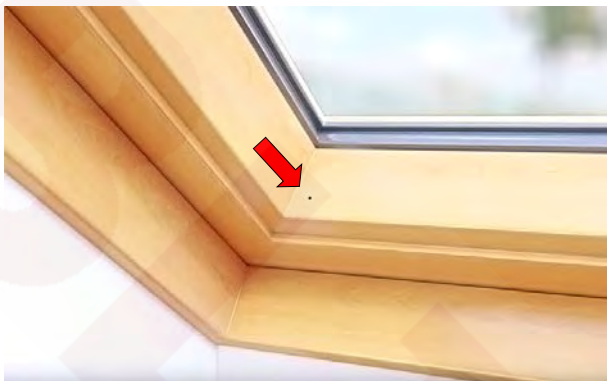


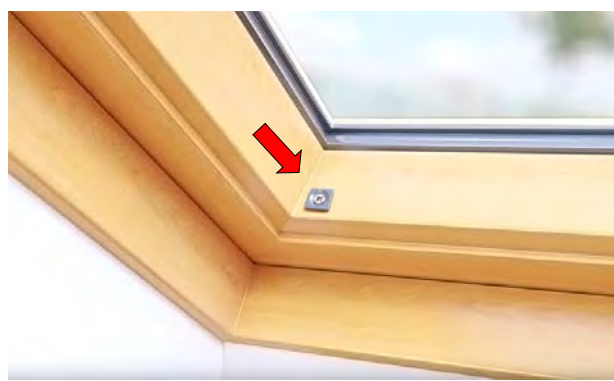
JAK ZAMONTOWAĆ INSTRUKCJA

Wskazówki

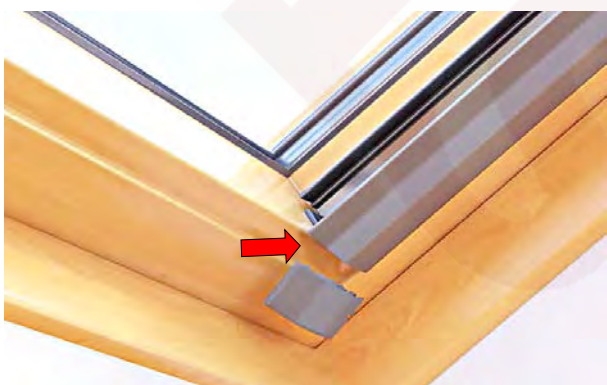
- Elementy potrzebne do zamontowania żaluzji dołączone są do otrzymanej przesyłki.



1. W odległości ok 1,5cm od ramy zaznaczyć miejsce na klips montażowy. Miejsce oznaczyć we wszystkich czterech narożnikach ramy okna.



2. W oznaczonych miejscach przykręcić klips montażowy. Czynność wykonać we wszystkich czterech narożnikach ramy okna.



3. Zapiąć ozdobne zaślepki na prowadnicy.



4. Przykręcić prowadnicę do ramy okna.



5. Nasunąć (od boku) wieszak żaluzji na klips montażowy. Czynność wykonać we wszystkich czterech narożnikach ramy okna.

