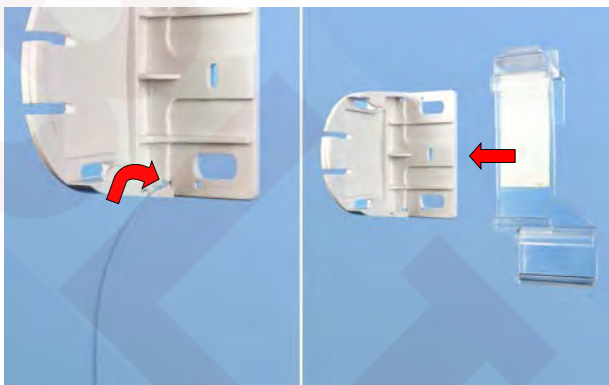


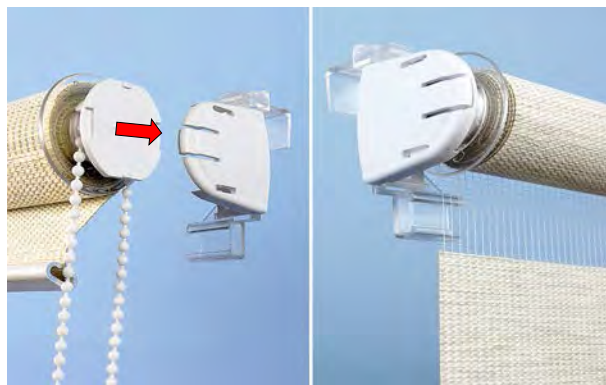
## JAK ZAMONTOWAĆ INSTRUKCJA

### Wskazówki

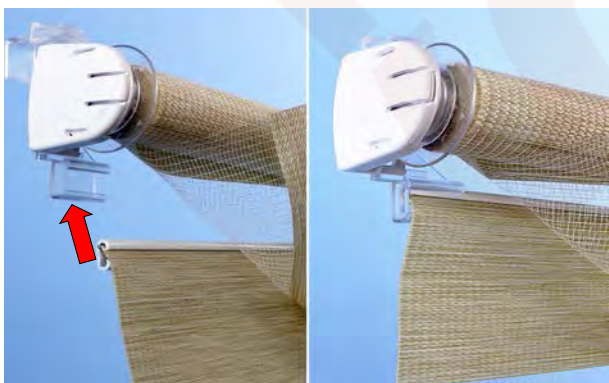
- Elementy potrzebne do zamontowania rolety dołączone są do otrzymanej przesyłki.
- Montaż jest niemożliwy w przypadku okien nieotwieranych, posiadających wywietrznik lub klamkę w górnej części skrzydła okiennego.



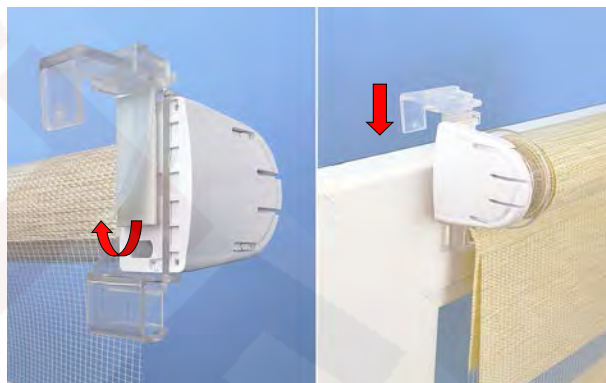
1. Przeciągnąć żyłkę prowadzenia bocznego przez otwór we wsporniku rolety, a na końcu żyłki zawiązać supełek. Połączyć wspornik z wieszakiem rolety.



2. Połączyć wieszaki z mechanizmem rolety (mechanizm zakładamy po obu stronach rolety).



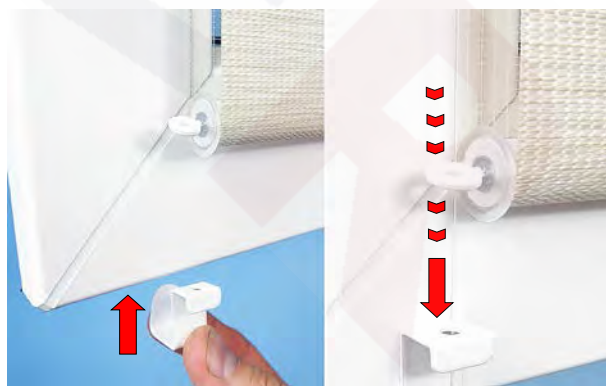
3. Rozwinąć materiał i połączyć belkę z wieszakami rolety.



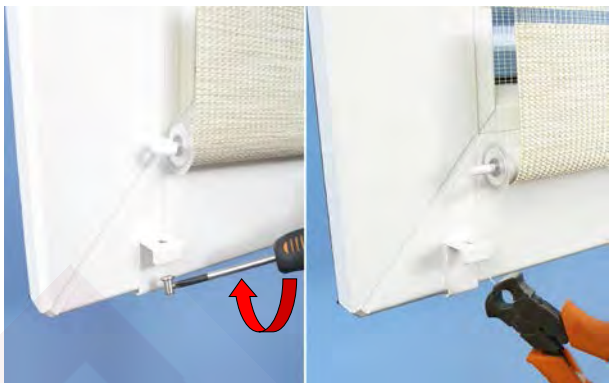
4. Usunąć taśmy ochronne i na ramę okienną nałożyć roletę.



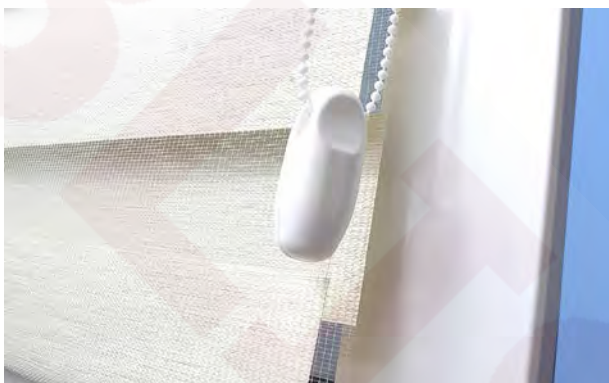
5. Zaciśnąć wieszaki rolety, a na dole wsunąć rurkę obciążnika między dwie warstwy materiału.



6. Zamocować klipsy na dole skrzydła okiennego i przeciągnąć żyłkę przez uchwyty belki i klipsy.



7. Nasunąć tulejki kontrolujące na naciągniętą żyłkę, a następnie dokręcić wkręt w tulejce. Odciąć nadmiar żyłki.



8. Zamocować obciążnik łańcuszka.

