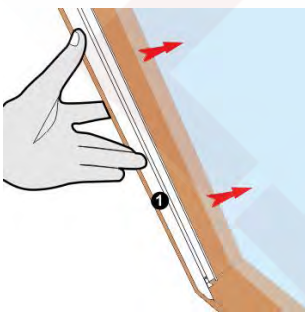
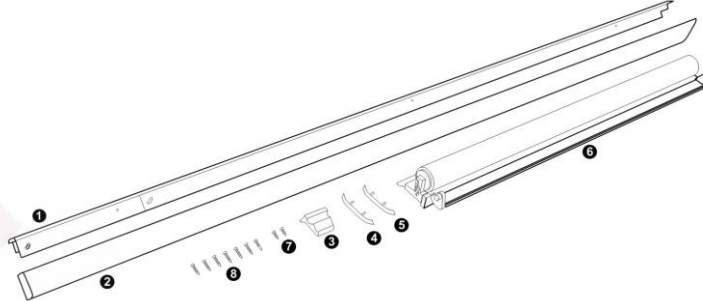


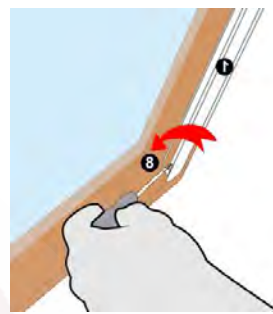
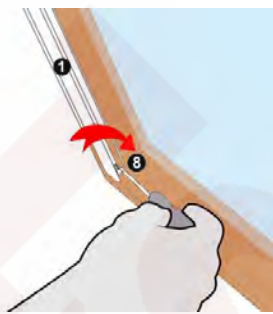
JAK ZAMONTOWAĆ - INSTRUKCJA

Wskazówki

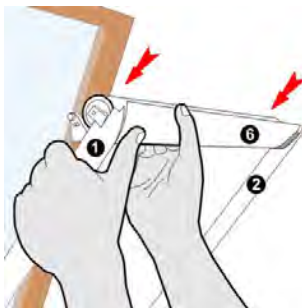
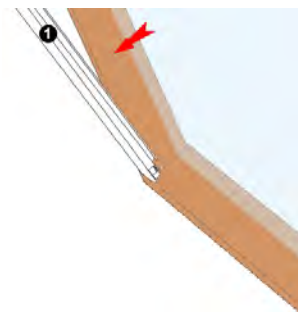
- Elementy potrzebne do zamontowania rolety dołączone są do otrzymanej przesyłki.



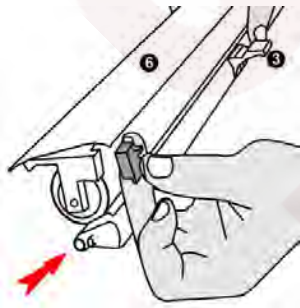
1. Lewą prowadnicę wsunąć w ramę okienną i delikatnie przykręcić ją w dolnej części ramy.



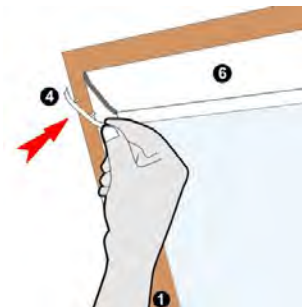
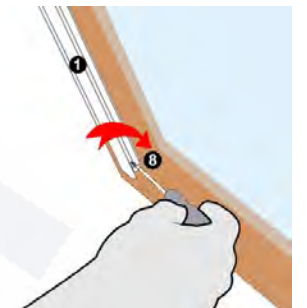
2. Analogicznie postąpić z prawą prowadnicą, a następnie obie delikatnie odchylić na zewnątrz ramy.



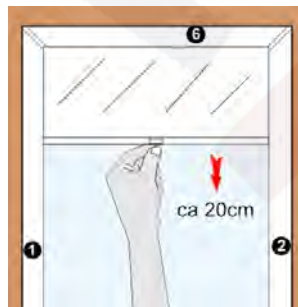
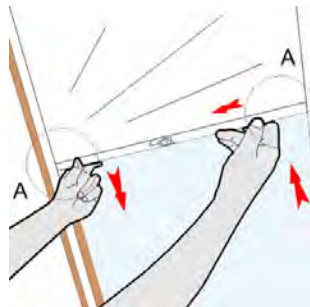
3. Maskownicę osadzić na uchwytych. Zakończenia belki dolnej wykonane z PCV należy wsunąć w szyny prowadnic.



4. Wsunąć roletę w ramę okienną. Każdą prowadnicę należy przymocować trzema śrubami do ramy okiennej.



5. Nałożyć zaślepki maskujące i wyrównać belkę dolną.



6. Opuścić roletę do dołu.

