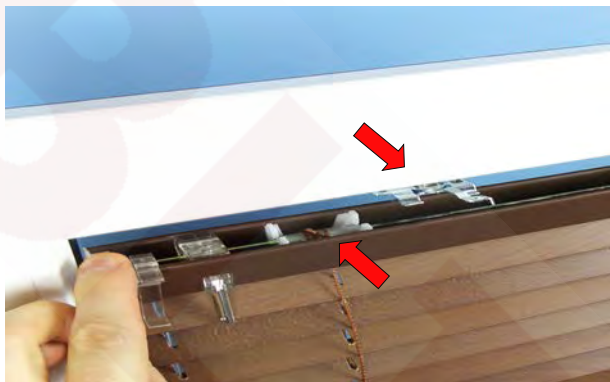


JAK ZAMONTOWAĆ INSTRUKCJA

Wskazówki

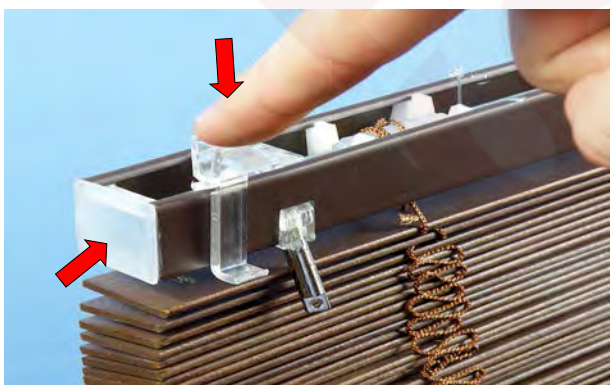
- Elementy potrzebne do zamontowania żaluzji dołączone są do otrzymanej przesyłki.



1. Przed przykręceniem wieszaków należy upewnić się, że nie kolidują one z mechanizmami w rynnie górnej żaluzji.



2. Zaznaczyć miejsce na wkręty i dołączonymi do zestawu wkrętami przykręcić wieszaki do listwy przyszybowej (minimum 2szt na żaluzję, położenie wieszaków w skrajnych, wolnych miejscach).



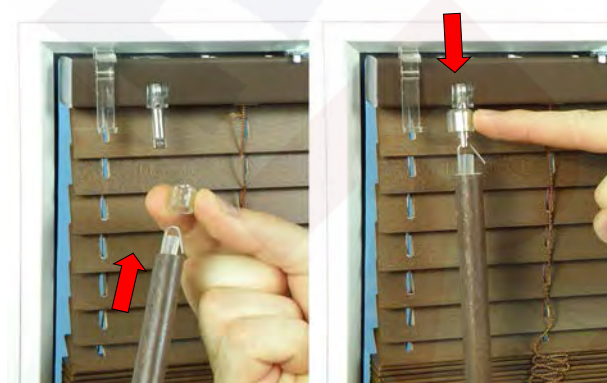
3. Zamocować zaślepkę oraz klips maskownicy po obu stronach rynny górnej.



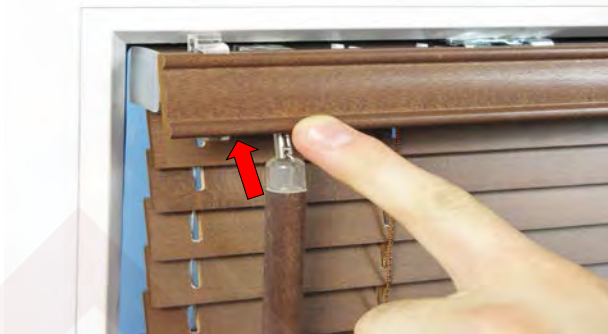
4. Zapiąć rynnę górną o wieszaki (od przodu uchwytu do tyłu ruchem kołyskowym).



5. Zapiąć wieszak na rynnie przesuwając blokadę wieszaka w lewo.



6. Połączyć drewniane pokrętło z mechanizmem sterującym żaluzją.



7. Zapiąć maskownicę na klipsach.



8. Po opuszczeniu żaluzji do dołu, zamocować ozdobną końcówkę sznurka.

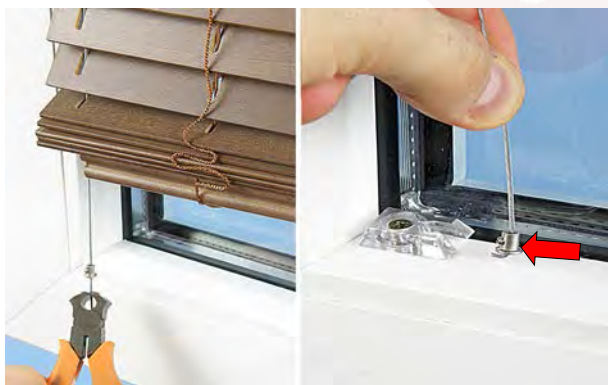
Opcje dodatkowe - Prowadzenie boczne



9. Przykręcić uchwyt prowadzenia bocznego do listwy przyszybowej, pozostawiając niewielki luz (z obu stron).



10. Nasunąć tulejkę kontrolującą na naciągniętą linkę, a następnie dokręcić wkręt w tulejce.



11. Nadmiar linki odciąć kleszczykami, a następnie wsunąć linkę w otwór uchwytu.



12. Dokręcić uchwyt prowadzenia bocznego (z obu stron żaluzji).

Użytkowanie

- Do ustawienia kąta nachylenia lameli służy drewniane pokrętko.
- Aby opuścić żaluzję, należy chwycić za sznurki sterujące i pociągnąć je w kierunku środka żaluzji.
- Aby zahamować żaluzję, należy opuścić ją na wybraną wysokość, wychylić sznurki sterujące na zewnątrz żaluzji i następnie delikatnie je popuścić.

