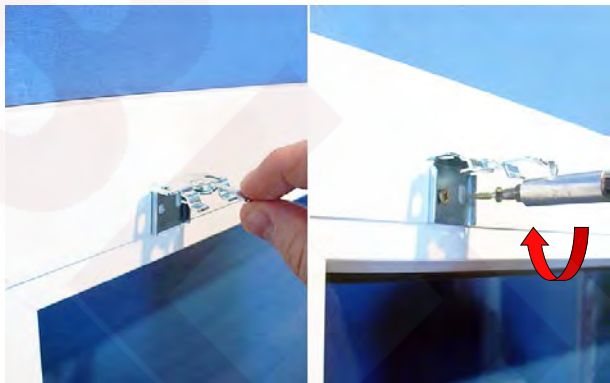


## JAK ZAMONTOWAĆ INSTRUKCJA

### Wskazówki

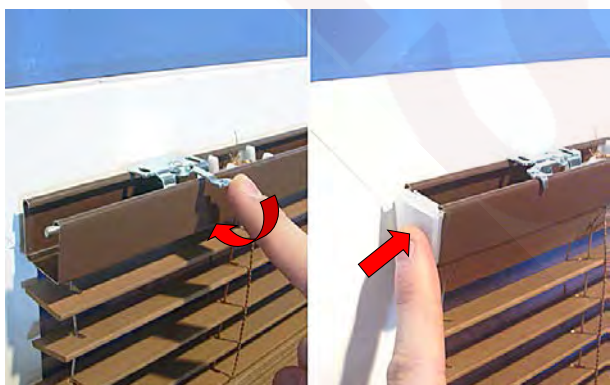
- Elementy potrzebne do zamontowania żaluzji dołączone są do otrzymanej przesyłki.
- Przed przykręceniem wieszaków należy upewnić się, że nie kolidują one z mechanizmami w rynnie górnej żaluzji.



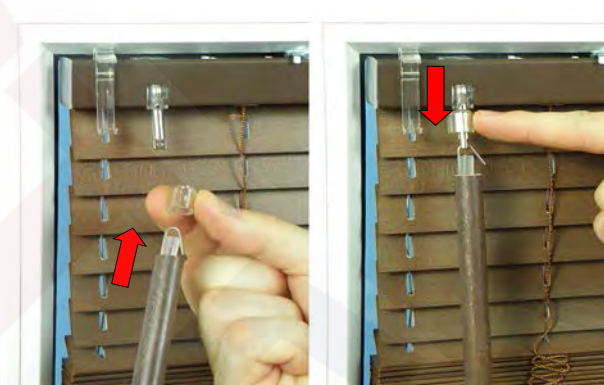
1. Zaznaczyć miejsce i dołączonymi do zestawu wkrętami przykręcić wieszaki do skrzydła (minimum 2szt na żaluzję, położenie wieszaków w skrajnych, wolnych miejscach).



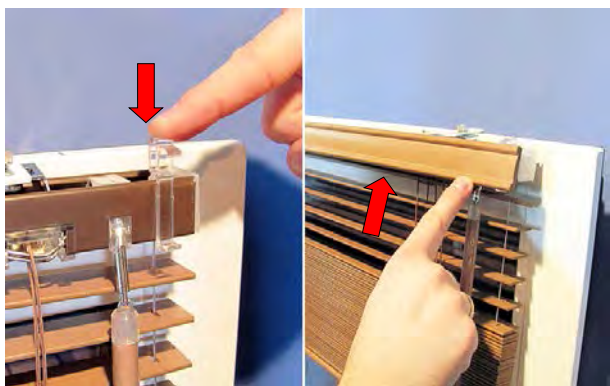
2. Zapiąć rynnę górną o wieszaki (od przodu uchwytu do tyłu ruchem kołyskowym).



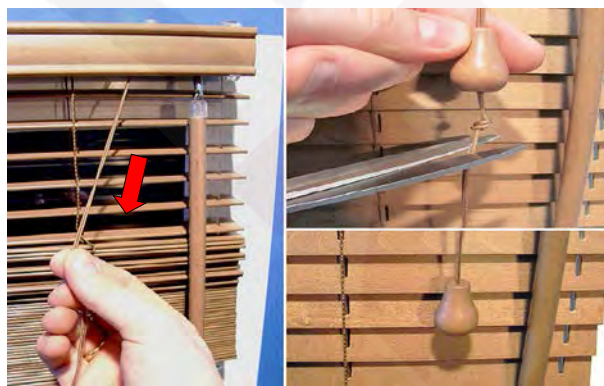
3. Zapiąć wieszak na rynnie przesuwając blokadę wieszaka w lewo. Zamocować zaślepkę po obu stronach rynny górnej.



4. Połączyć drewniane pokrętko z mechanizmem sterującym żaluzją.

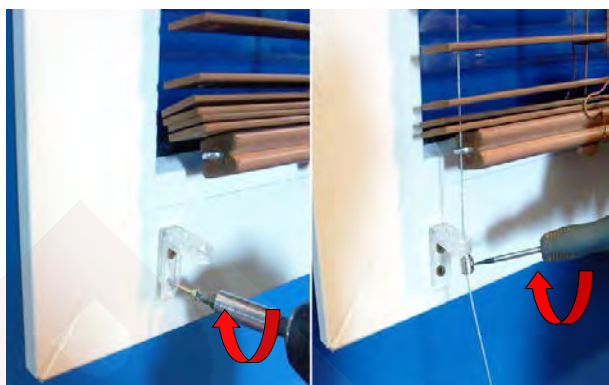


5. Założyć klips maskownicy po obu stronach rynny górnej, a następnie zapiąć maskownicę.



6. Po opuszczeniu żaluzji do dołu zamocować ozdobną końcówkę sznurka.

## Opcje dodatkowe - Prowadzenie boczne



7. Przykręcić uchwyt prowadzenia bocznego do skrzydła. Nasunąć tulejkę kontrującą na naciągniętą linkę, a następnie dokręcić wkręt w tulejce (czynność wykonać z obu stron żaluzji).



8. Nadmiar linki odciąć kleszczykami.

## Użytkowanie

- Do ustawienia kąta nachylenia lameli służy drewniane pokrętko.
- Aby opuścić żaluzję, należy chwycić za sznurki sterujące i pociągnąć je w kierunku środka żaluzji.
- Aby zahamować żaluzję, należy opuścić ją na wybraną wysokość, wychylić sznurki sterujące na zewnątrz żaluzji i następnie delikatnie je popuścić.

