

JAK ZAMONTOWAĆ INSTRUKCJA

Wskazówki

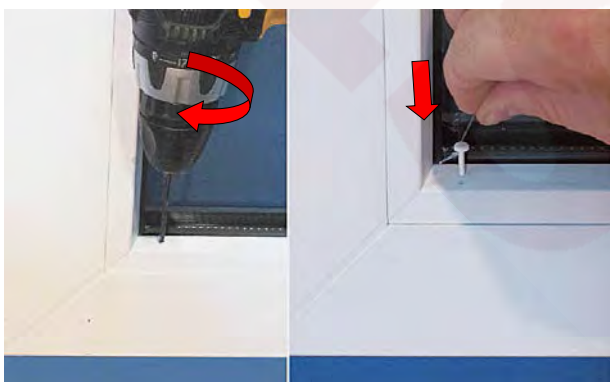
- Elementy potrzebne do zamontowania żaluzji dołączone są do otrzymanej przesyłki.



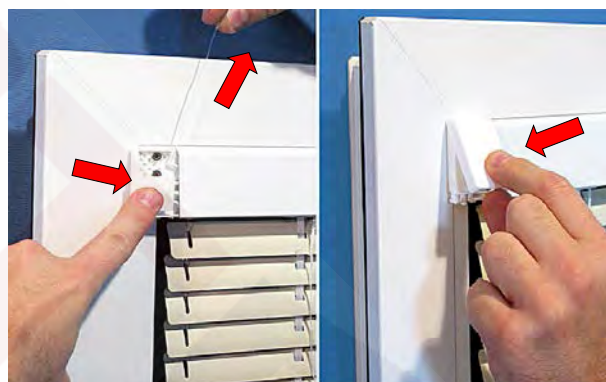
1. Przykręcić wkrętami boczne uchwyty górnego mechanizmu do listew przyszybowych (po 2 wkręty z każdej strony).



2. Odmierzyć odległość otworów przez które przebiega żyłka. Tę samą odległość przenieść i zaznaczyć na dolnej listwie przyszybowej (wykonać czynność po obu stronach skrzydła).



3. W oznaczonym miejscu wywiercić otwór o średnicy 2mm. W otwór wcisnąć grzybki zamocowane na końcach żyłki.



4. Naciągnąć żyłkę i docisnąć klipsem. Na końcu żyłki zawiązać supeł i odciąć nadmiar żyłki. Założyć pokrywę górną.



5. W połowie wysokości skrzydła przykręcamy do listwy przyszybowej uchwyt łańcuszka.

